

nuovo diffusore **Vertical Activo Focus** fa parte della linea **Activo One System**; ha due caratteristiche principali:

- Funziona tramite un comune cavo bipolare sul quale scorre sia il segnale che l'alimentazione con tecnologia **ONE-PoS (Power over Signal)**.

- Ha la possibilità di controllare la direttività verticale per indirizzare il suono verso l'ascoltatore.

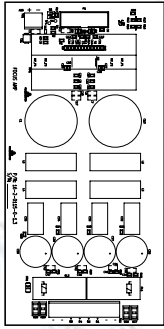
• **Activo Focus** ha tutte le potenzialità e le caratteristiche della linea **Activo One System**, con la novità di poter controllare il fascio audio "Focus" emesso. Collegando il nuovo sistema audio **Activo** all'impianto filare già esistente potremo: regolarne il volume, dare il ritardo (delay), dirigere il fuoco acustico verso gli ascoltatori.

• Con **Activo Focus Fulgor** ha sviluppato una propria tecnologia con un proprio algoritmo per dirigere il "Focus" sull'asse verticale; verso l'ascoltatore, integrando il tutto con il proprio sistema ben collaudato **Activo One System**, ottenendo un sistema di largo utilizzo, facilissimo da installare e qualitativamente performante.

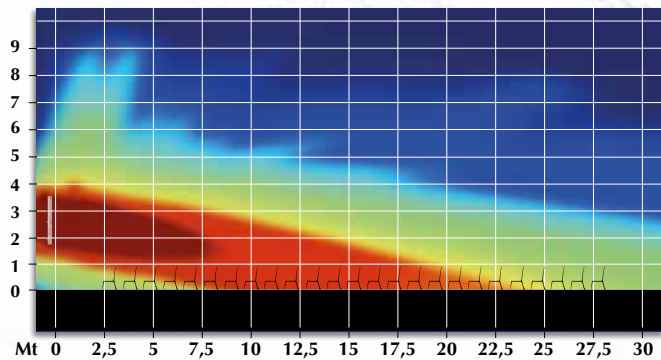
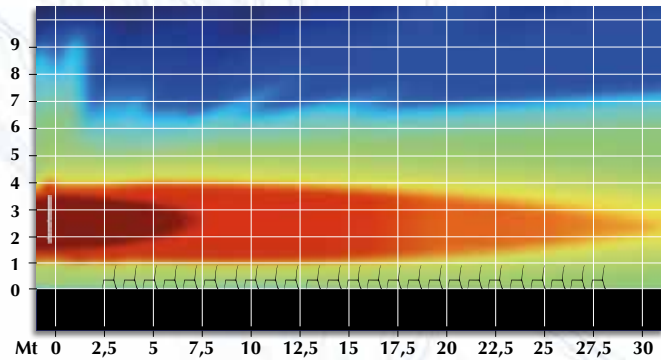
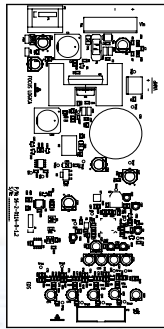
• La tecnologia utilizzata in **Activo Focus** è in grado di decodificare il segnale e l'alimentazione inviati tramite cavo linea da ALL-ONE, che è l'alimentatore del sistema. In ogni diffusore si ha la possibilità di regolare volume, delay ed equalizzazione. Inoltre il nuovo **Activo Focus** ha un DSP integrato più potente ed un finale digitale a 4 canali, che grazie all'algoritmo appositamente progettato dirige il suono verso il basso. I singoli gruppi di altoparlanti del diffusore **Activo Focus** vengono pilotati separatamente dal DSP e dai finali, l'algoritmo gestisce i diversi gruppi cambiando e combinando i parametri principali (livello, banda passante, delay), così da creare fascio omogeneo, controllato e preciso. La scheda logica per l'impostazione di **Activo Focus** si trova a bordo del diffusore, facilitando così la gestione per il tecnico mediante l'intuitivo controller di configurazione via cavo o WIFI.

Il tecnico ha la possibilità di gestire il volume e il delay del singolo diffusore e gestire l'angolazione verticale del fuoco del diffusore stesso da 0° a -10° gradi.

Scheda AMP



Scheda logica



## CARATTERISTICHE TECNICHE

- TECNOLOGIA: \_\_\_\_\_ DSP e **ONE-PoS**
- DSP: \_\_\_\_\_ integrato 28/56 bit - fs 48KHz
- FOCUS CONTROLLO: \_\_\_\_\_ 250 ÷ 18000 Hz
- DISTANZA DEL FASCIO ACUSTICO: \_\_\_\_\_ controllato fino a 20/22 metri
- DISTANZA UTILIZZO PER BREVE MESSAGGIO: \_\_\_\_\_ intelligibilità fino a 30 metri
- DISTANZA UTILIZZO COSTANTE: \_\_\_\_\_ intelligibilità 20/22 metri
- ANGOLI DI PUNTAMENTO: \_\_\_\_\_ 0° -1° -2° -3° -4° -5° -6° -7° -8° -9° -10°
- FINALI INTEGRATI: \_\_\_\_\_ 4 in classe D
- POTENZA PER FINALE: \_\_\_\_\_ 50 W RMS (100 W di picco) su 8 Ohm
- PROTEZIONI: \_\_\_\_\_ 1 sul segnale d'ingresso, 1 su inversione di polarità, 1 su corto circuito
- CIRCUITO ANTI-BUMP: \_\_\_\_\_ 1 in accensione e 1 in spegnimento
- BANDA PASSANTE SCHEDA: \_\_\_\_\_ 80 ÷ 18000 Hz
- RAPPORTO S/N: \_\_\_\_\_ migliore di 98dB; distorsione <0,3%
- RAFFREDDAMENTO: \_\_\_\_\_ integrale a circolazione naturale
- ALIMENTAZIONE D'INGRESSO: \_\_\_\_\_ 43 V DC
- SEGNALE D'INGRESSO: \_\_\_\_\_ ONE enmux
- ALIMENTAZIONE: \_\_\_\_\_ alimentatore dedicato ALL-ONE con tecnologia **ONE-PoS**
- CONSUMO MASSIMO: \_\_\_\_\_ 2500 mA
- REGOLAZIONE TENSIONE: \_\_\_\_\_ locale in tecnologia lineare
- PESO: \_\_\_\_\_ 10,50 kg
- DIMENSIONI: \_\_\_\_\_ (AxLxP) 1606x100x50 mm

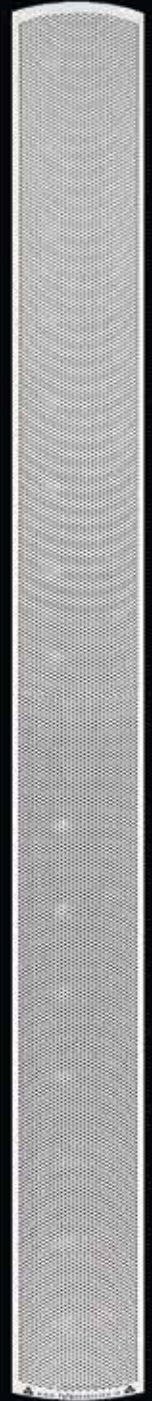


**FREE**

# Activo Focus

## ONE PoS System

SOSTIENI IL MADE IN ITALY  
ACQUISTA I NOSTRI PRODOTTI



DSP  
DIGITAL SIGNAL PROCESSING  
board



**FULGOR SERVICE**  
SISTEMI DI AMPLIFICAZIONE

Numero Verde

**800 - 804067**

Le immagini sono puramente a carattere illustrativo e le caratteristiche potranno essere cambiate senza alcun preavviso

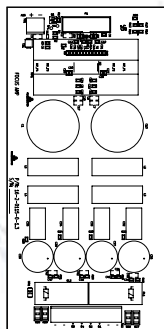
## FULGOR SERVICE

Via Caduti del Lavoro, 58 - 19021 Arcola (SP) - Telefono 0187 954488 - Fax 0187 952326  
<http://www.fulgor-service.it> - e-mail: [info@fulgor-service.it](mailto:info@fulgor-service.it)

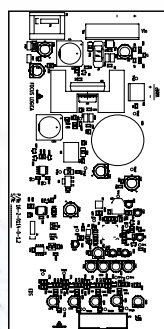


The new **Vertical Active Focus** speaker is part of the **Activo One System** line; has two main features:

AMP PCB



Logic PCB



- It works through a common two-pole cable on which both the signal and the power supply flows with **ONE-PoS (Power over Signal)** technology.

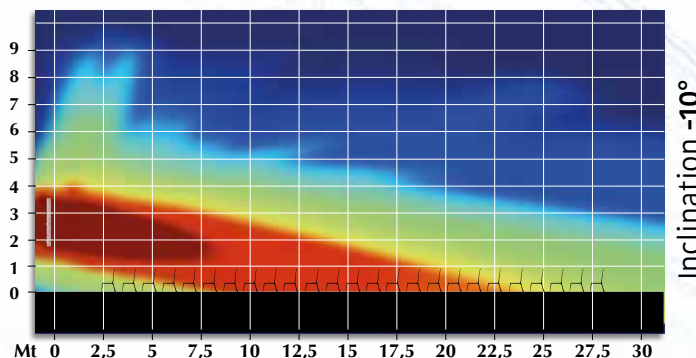
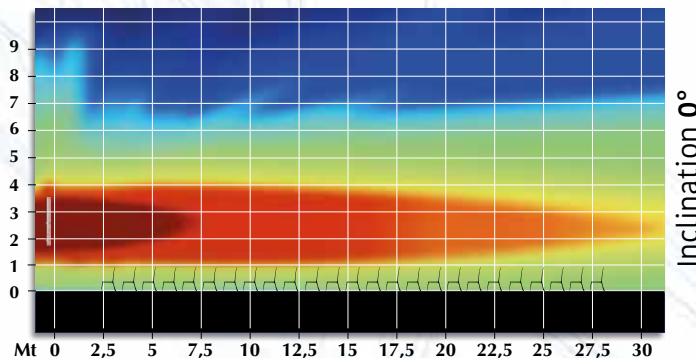
- It can control the vertical directivity to address the sound towards the listener.

• **Activo Focus** has all the potential and features of the Activo One System line, with the novelty of being able to control the emitted audio beam "Focus". By connecting the new Activo audio system to the existing cable system we can: adjust the volume, give the delay (delay), direct the acoustic focus towards the listeners.

• With **Activo Focus**, Fulgor has developed its own technology with its own algorithm to direct the "Focus" on the vertical axis, towards the listener, integrating everything with his own well tested system Activo One System, obtaining a system of wide use, very easy to be installed and qualitatively performing.

• The technology used in **Activo Focus** is able to decode the signal and the power sent through a line cable from ALL-ONE, which is the power supply of the system. In each speaker you have the possibility to adjust volume, delay and equalization. In addition, the new **Activo Focus** has a more powerful integrated DSP and a 4-channel digital final, which thanks to the specially designed algorithm directs the sound down. The individual loudspeaker groups of the **Activo Focus** speaker are piloted separately from the DSP and the final, the algorithm manages the different groups by changing and combining the main parameters (level, bandwidth, delay), so as to create a homogeneous, controlled and precise beam.

• The technician has the possibility to manage the volume and the delay of the single speaker and manage the vertical angle of the focus of the speaker itself from 0° to -10° degrees.



## TECHNICAL SPECIFICATIONS

- TECHNOLOGY: \_\_\_\_\_ DSP and **ONE-PoS**
- DSP: \_\_\_\_\_ integrated 28/56 bit - fs 48KHz
- FOCUS CONTROL: \_\_\_\_\_ 250 ÷ 18000 Hz
- DISTANCE OF THE ACOUSTIC BEAM: \_\_\_\_\_ controlled up to 20/22 meters
- DISTANCE FOR SHORT MESSAGE: \_\_\_\_\_ intelligibility up to 30 meters
- DISTANCE COSTANT USE: \_\_\_\_\_ intelligibility 20/22 meters
- POINTING ANGLES: \_\_\_\_\_ 0° -1° -2° -3° -4° -5° -6° -7° -8° -9° -10°
- INTEGRATED FINALS: \_\_\_\_\_ 4 in class D
- POWER FOR FINAL: \_\_\_\_\_ 50 W RMS (100 W on peak) on 8 Ohms
- PROTECTIONS: \_\_\_\_\_ 1 on the input signal, 1 on polarity inversion, 1 on short circuit
- ANTI-BUMP CIRCUIT: \_\_\_\_\_ 1 in power on and 1 in power off
- BANDWIDTH PCB: \_\_\_\_\_ 80 ÷ 18000 Hz
- S/N RATIO: \_\_\_\_\_ better than 98dB; distortion <0.3%
- COOLING: \_\_\_\_\_ integral with natural circulation
- INPUT SUPPLY: \_\_\_\_\_ 43 V DC
- INPUT SIGNAL: \_\_\_\_\_ ONE enmux
- POWER SUPPLY: \_\_\_\_\_ **ALL-ONE** dedicated power supply unit with **ONE-PoS** technology
- MAXIMUM CONSUMPTION: \_\_\_\_\_ 2500 mA
- VOLTAGE REGULATION: \_\_\_\_\_ local in linear technology
- WEIGHT: \_\_\_\_\_ 10,50 kg
- DIMENSIONS: \_\_\_\_\_ (HxWxD) 1606x100x50 mm



**FREE**

# Activo Focus

## ONE PoS System

SUPPORT MADE IN ITALY



**DSP**  
DIGITAL SIGNAL PROCESSING  
**on board**



The images are purely illustrative and the details can be changed without any warning.

## FULGOR SERVICE

Via Caduti del Lavoro, 58 - 19021 Arcola (SP) - Telefono 0187 954488 - Fax 0187 952326  
<http://www.fulgor-service.it> - e-mail: [info@fulgor-service.it](mailto:info@fulgor-service.it)

**FULGOR SERVICE**  
SISTEMI DI AMPLIFICAZIONE

Numero Verde  
**800 - 804067**